

Вариант 1.

Спортивный центр с универсальным игровым залом, размер зала 27,0 x 45,0 м.



ГУБЕРНАТОРСКАЯ ПРОГРАММА «НАШЕ ПОДМОСКОВЬЕ»

Вариант 1.

Спортивный центр с универсальным игровым залом, размер зала 27,0 х 45,0 м.



ГУБЕРНАТОРСКАЯ ПРОГРАММА «НАШЕ ПОДМОСКОВЬЕ»

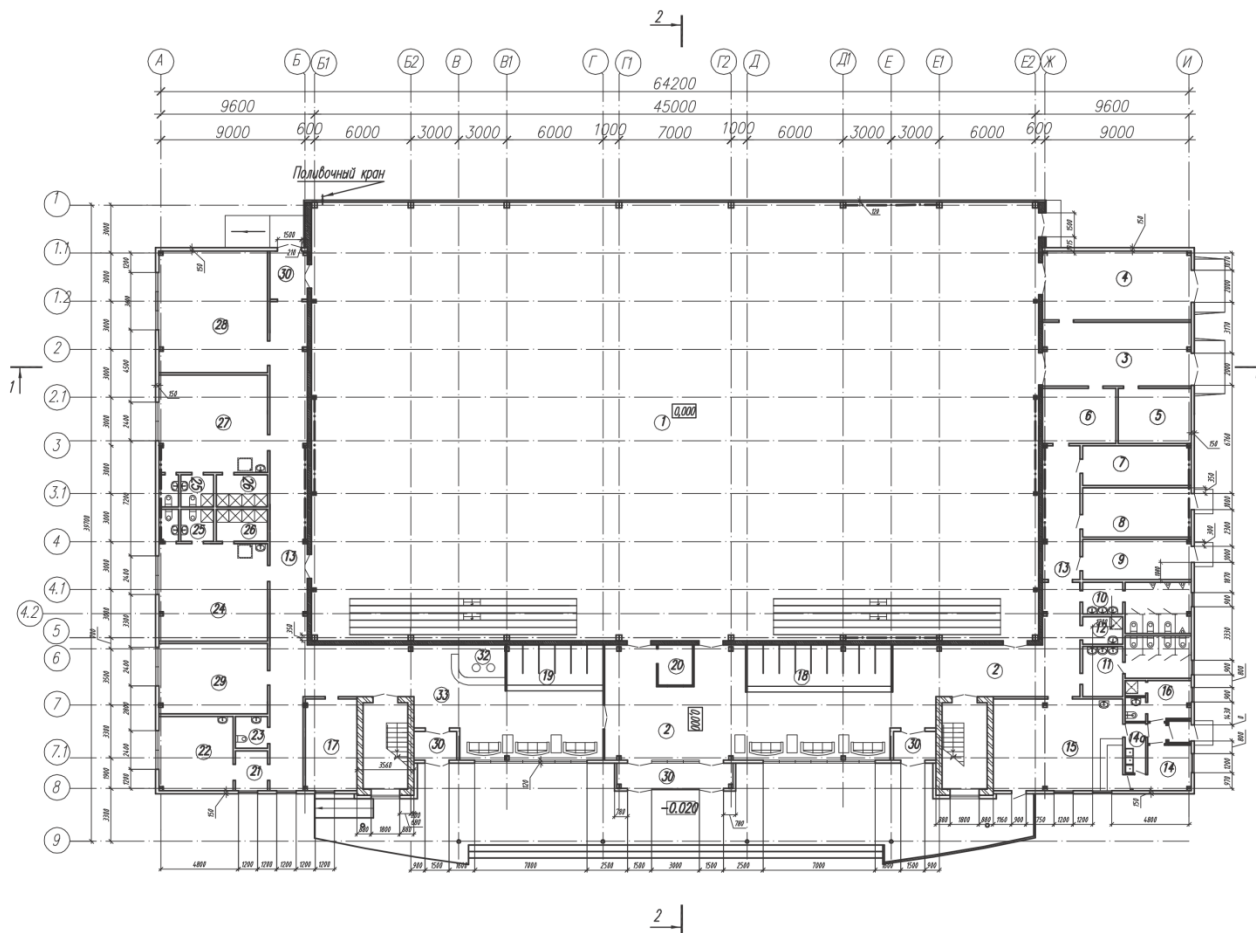
ТЕХНИКО-ЭКОНОМИЧЕСКИЕ ПОКАЗАТЕЛИ ОБЪЕКТА

Наименование показателей	ед. изм.	количество
Площадь застройки	м ²	2 546
Общая площадь здания	м ²	3 234
Строительный объём	м ³	24 345
Строительный объём игрового зала		15 618
Этажность	эт.	2
Площадь спортивного зала	м ²	1 243
Пропускная способность спортивного зала	чел./см.	64
Вместимость трибун спортивного зала	чел.	210
Административный и обслуживающий персонал	чел.	45

Вариант 1.

Спортивный центр с универсальным игровым залом, размер зала 27,0 x 45,0 м.

ПЛАН ПЕРВОГО ЭТАЖА



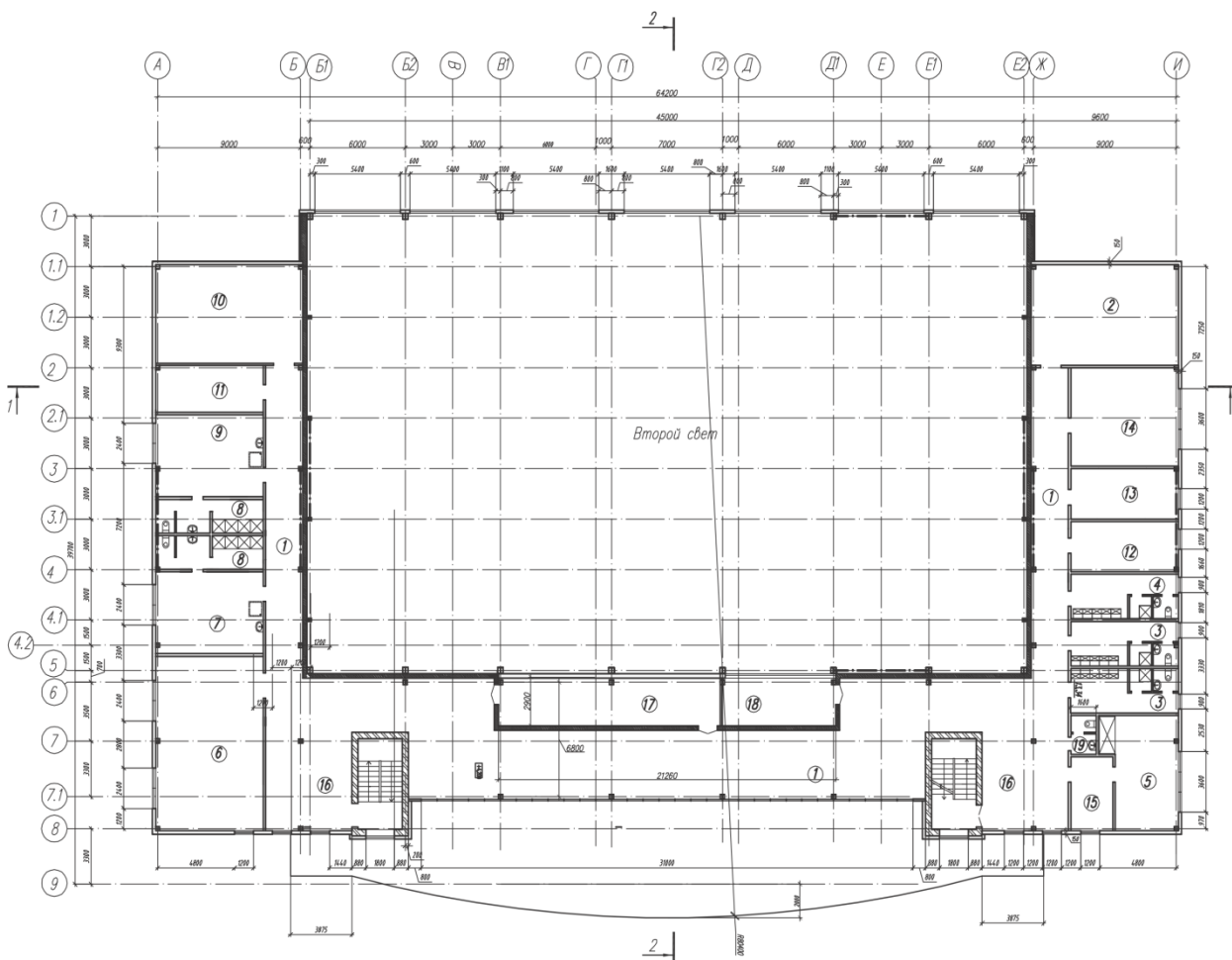
Экспликация помещений 1 этажа

N пом.	НАИМЕНОВАНИЕ	площадь м ²
1	Универсальный игровой зал с трибунами на 210 зрителей	1242.7
2	Вестибюль в т.ч. гардеробные для зрителей	175.07
3	Инвентарная	37.0
4	Инвентарная	39.8
5	Мастерская для ремонта мелкого оборудования и инвентаря	17.05
6	Мастерская для ремонта мелкого оборудования и инвентаря	15.7
7	Кладовая оборудования и инвентаря	16.81
8	Тепловой пункт	20.75
9	Водомерный узел	17.0
10	Санузел мужской	18.14
11	Санузел женский	18.75
12	Помещение уборочного инвентаря	4.3
13	Коридор	111.04
14	Подсобное помещение буфета	8.6
14а	Моечная	4.0
15	Зал буфета с барной стойкой	46.19
16	Гардероб персонала буфета с с/у и душевой	10.43
17	Помещение охраны	18.39
18	Гардероб верхней одежды для зрителей	26.52
19	Гардероб верхней одежды для занимающихся	17.24
20	Касса	5.38
21	Ожидательная	4.96
22	Медицинский кабинет	21.44
23	Санузел для МГН	4.0
24	Раздевальная	41.22
25	Санузел и душевые для МГН	2х4.26
26	Душевые	2х6.4
27	Раздевальная	41.22
28	Тренажерный зал	51.39
29	Методический кабинет	29.76
30	Тамбуры	29.46
31	Лестничные клетки	2х15.12
32	Стойка дежурного администратора	
33	Вестибюль в т.ч. гардеробные для спортсменов	79.05

Вариант 1.

Спортивный центр с универсальным игровым залом, размер зала 27,0 x 45,0 м.

ПЛАН ВТОРОГО ЭТАЖА



Экспликация помещений 2 этажа

N пом	НАИМЕНОВАНИЕ	площадь м 2
1	Коридор-фойе	311.79
2	Венткамера	55.68
3	Раздевалки для тренеров	2х7.14
4	Гардероб обслуживающего персонала	17.14
5	Кабинет директора	29.68
6	Зал оздоровки	70.31
7	Раздевальная	33.1
8	Душевые и санузлы	2х3.14
9	Раздевальная	33.1
10	Венткамера	54.47
11	Электрощитовая	18.7
12	Рабочий кабинет	20.2
13	Рабочий кабинет	20.34
14	Комната отдыха обслуживающего персонала	39.67
15	Приемная	11.69
16	Холлы	2х31.9
17	Балкон	39.9
18	Комментаторская	20.4
19	Санузел	3.52

ТЕХНИКО-ЭКОНОМИЧЕСКИЕ ПОКАЗАТЕЛИ

1. Площадь застройки.....2546,33м²
2. Общая площадь здания.....3234,4м²
3. Строительный объем.....24344,66м³

Спортивный центр с универсальным игровым залом, размер зала 27,0 x 45,0 м.

Фасад И-А

1

2

3

4

5

9600

45000

64200

9600

Н

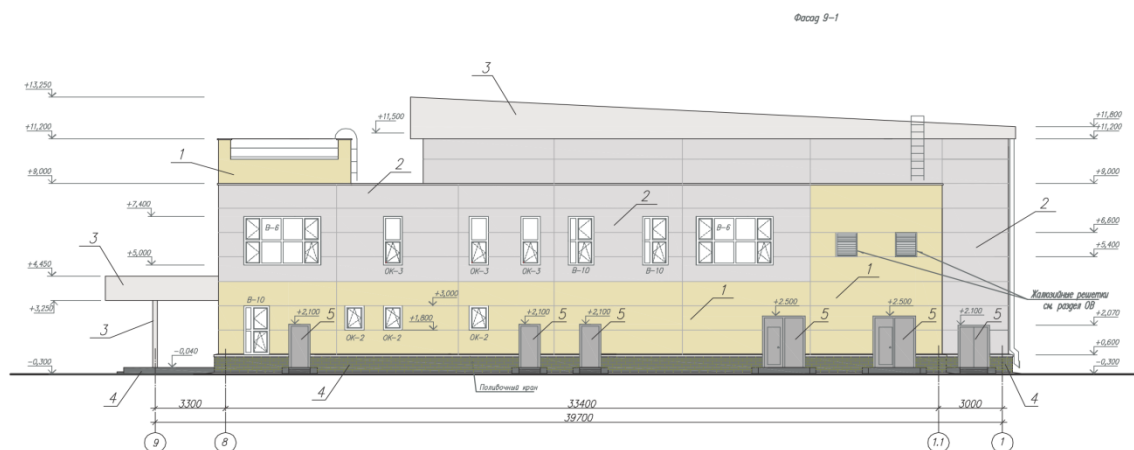
Р

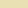

В

А

0.000

0.000



- Условные обозначения:
- | | | |
|---|---|---|
| 1 |  | - стеновая сэндвич-панель: RAL 1014 |
| 2 |  | - стеновая сэндвич-панель: RAL 7047 |
| 3 |  | - стеновая сэндвич-панель: RAL 9006
- колонны стальные: RAL 9006 |
| 4 |  | - облицовка цоколя керамогранитом |
| 5 |  | - двери стальные наружные: RAL 7004 |

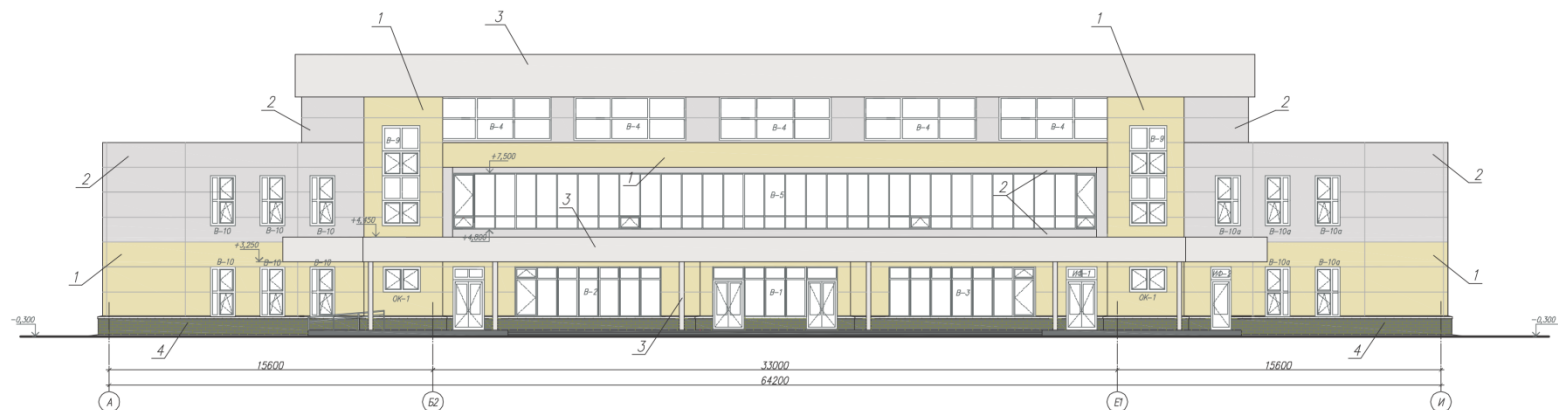
ГУБЕРНАТОРСКАЯ ПРОГРАММА «НАШЕ ПОДМОСКОВЬЕ»

Вариант 1.

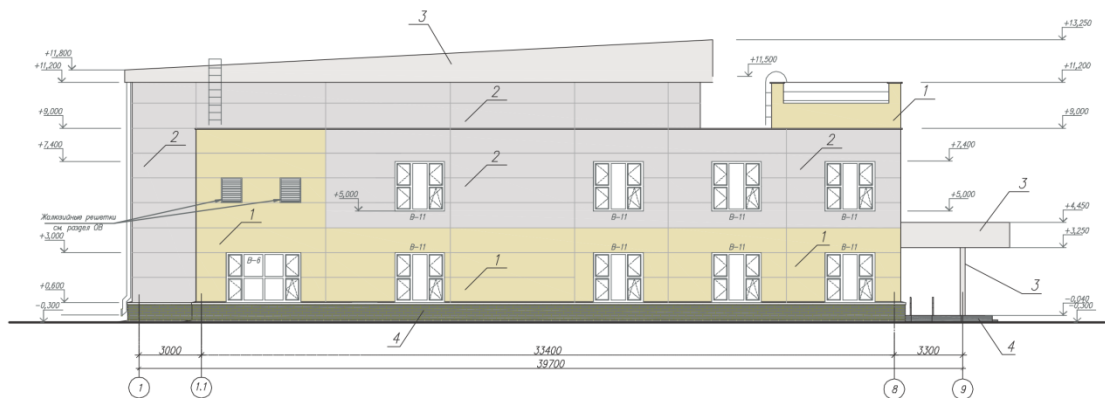
Спортивный центр с универсальным игровым залом, размер зала 27,0 x 45,0 м.

ФАСАДЫ

Фасад А-И



Фасад 1-9



Условные обозначения

- 1 — стеновая сэндвич-панель : RAL 1014
- 2 — стеновая сэндвич-панель : RAL 7047
- 3 — стеновая сэндвич-панель : RAL 9006
— колонны стальные : RAL 9006
- 4 — облицовка цоколя керамогранитом
- 5 — двери стальные наружные : RAL 7004

ГУБЕРНАТОРСКАЯ ПРОГРАММА «НАШЕ ПОДМОСКОВЬЕ»

Вариант 1.

Спортивный центр с универсальным игровым залом, размер зала 27,0 x 45,0 м.

ПОТРЕБНОСТИ В РЕСУРСАХ

Наименование ресурса:	Единицы измерения	величина
Электроэнергия	кВт	109
Водопотребление	м ³ /сут	27,5
Суммарная тепловая нагрузка	МВт	0,538